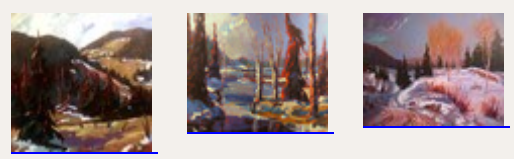


..... Artiste professionnel



Année de naissance: 1946

Maître en Beaux-Arts

- | |
|--|
| Galleries qui représentent l'artiste |
| <ul style="list-style-type: none"> • Galerie Beauchamp & Beauchamp • Galerie Bel Art & Ass |



Biographie

Clarence Bourgoïn

Peintre Canadien, Clarence Bourgoïn est né en 1946 à Saint-Léonard, Nouveau-Brunswick. Il a résidé 30 ans au Québec pour ensuite revenir s'installer au Nouveau-Brunswick avec sa famille. Surnommé « chasseur de paysages » il est un peintre figuratif faisant partie du mouvement expressionniste. Le résumé de ses 50 ans de carrière énumère autant de participations à des symposiums d'art figuratif au Québec et à l'échelle internationale que de prix et de mentions d'honneur. Afin de développer l'art et la culture dans son village natal de Saint-Léonard N.-B. , il fonda le Rendez-vous des Artistes. Ce symposium est devenu le plus grand rassemblement d'artistes peintres et sculpteurs à l'Est du Canada et Clarence en est à sa 13e édition comme président fondateur cette année. De plus, il compte à son actif environ une trentaine de présidences d'honneur à divers autres symposiums présentés un partout dans la province du Québec. Parmi les grandes réussites de sa carrière, en voici quelques-unes qui montrent à quel point il se démarque vraiment comme artiste : • Clarence Bourgoïn est répertorié au Musée des beaux-arts (depuis 1987). • En 2005, l'International Artist Magazine lui a consacré un reportage intitulé «Masters Painter of the World Canada Showcase, 2005». • Clarence a eu en 2007, lors d'une exposition au Carrousel du Louvre de Paris, M. Bourgoïn s'est vu remettre un prix spécial, pour son œuvre, par le Bureau de la Société Nationale des Beaux-Arts de Paris. • En 2007, fut choisi pour représenter sa province dans le cadre de l'exposition 10-10-10 (10 jours,10 artistes,10 provinces). Cette exposition itinérante a fait le tour de différents musés du pays pendant un an. • En 2014, Clarence été nommé membre émérite de l'Institut des arts figuratifs.

Bien qu'il œuvre, la majeure partie de son temps dans l'est Canadien, l'ensemble de sa production est distribuée à travers le Canada, les États-Unis et en Europe. Plusieurs articles et illustrations de son travail paraissent dans des publications nationales et internationales.

Démarche artistique

Dès un jeune âge, Clarence avait déjà le goût de créer. Ses souvenirs d'enfance, sont remplis d'anecdotes où il dessinait ou peignait sur à peu près tout ce qu'il pouvait trouver comme support ... incluant même des murs ou les nappes de table de sa mère! Sous l'influence artistique omniprésente dans son milieu familial, son cheminement artistique de l'adolescence à 1986 se développe tant au niveau musical que dans les arts visuels. Depuis 1986, Clarence se consacre plus sérieusement à la peinture à l'huile côtoyant et évoluant avec un grand nombre d'artistes de renom, il développe une manière bien personnelle de représenter la vie qui l'entoure. De 1990 à 1993, il étudie le dessin linéaire, le dessin en ombres et lumière ainsi que la peinture à Mission Renaissance de Montréal, école de dessin et de peinture. Depuis sa première exposition de groupe aux Galerie d'Anjou en 1983, en passant par son premier solo aux Tours Bell Canada & Banque Nationale en 1988 à Montréal, ses créations connaissent un essor continu. L'exécution de grandes murales en début de cheminement lui ont permis d'acquérir rapidement la connaissance du médium et de son support en plus d'aiguiser une confiance accrue en ses moyens. L'huile a été son médium de choix pour très longtemps, mais depuis maintenant quelques années, il utilise presque exclusivement l'acrylique. Sa production de nature exclusivement figurative est le résultat d'innombrables heures passés à esquisser, dessiner et peindre les plus beaux paysages de l'est Canadien. Les paysages de Charlevoix, les Fjords du Saguenay, le St Laurent et les provinces maritimes sont des sujets qui ont permis à Clarence de se développer un style unique. Une esquisse de base impeccable, un trait large et précis, des couleurs variées et constamment renouvelées sont garants d'un objet d'art de grande qualité. Cependant, la précision et la spécificité de ses plongés font de ses paysages des pièces uniques. Clarence aime peindre la vie, parfois celle d'hier, souvent celle d'aujourd'hui. Peindre ne signifie pas reproduire le sujet pour lui; c'est de présenter ou représenter le sujet à travers les émotions de l'artiste.