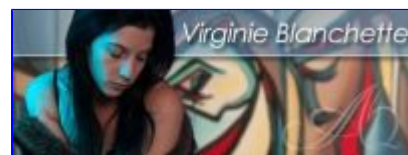
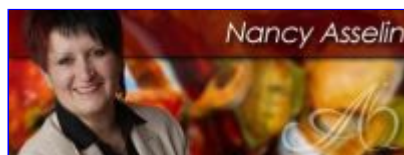
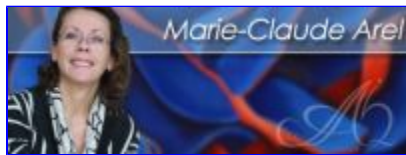
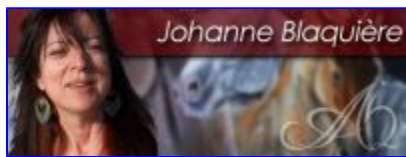


Par | le 2014-03-13 @ 15:50:16

Exposition des artistes peintres de l'AAPARS aux Promenades St-Bruno



**Vous aurez la chance de rencontrer
rencontrer plusieurs membres de
l'Académie :**





Les 15 et 16 mars venez apprécier le magnifique travail des artistes peintres de votre région, dans de nouveaux locaux d'exposition, en présence de Brigitte Lafleur comédienne et artiste peintre.

7 mars 2014 par [Louise Godin](#)

Communiqué pour diffusion immédiate



100 artistes peintres de l'AAPARS vous donnent rendez-vous, les 15 et 16 mars prochains dans un nouvel espace d'exposition, qui devient Galerie d'art, le temps d'un week-end au 1101 boul.



St-Bruno, St-Bruno-de-Montarville, J3V 6P4 (Sortie 76, Autoroute 30).

Venez rencontrer les artistes de votre territoire: **Acton Vale**; gazaille (*Denise Gazaille*), **Beloeil**; *Françoise Falardeau*, **JTellier** (*Josée Tellier*), **Boisbriand**; *Luce Lamoureux*, **Bolton ouest**; *Hélène Messier*, **Boucherville**; *Carmelle Bordeleau*, **doucette** (*Michèle Doucette*), *Louise Godin*, **Brossard**; *Jean Dumouchel*, *Nicole Hébert Pelletier*, **Chambly**; *Jacques Arpin*, *Micheline Brazeau*, *Micheline Caillé* **Contrecoeur**; *Lyse Jussaume*, **Drummondville**; *Michel Leblond* **Greenfield Park**; *Yan Courtois*, *G. LePrince* (*Ginette Prince*), **Iberville**; *Christian*

Ségura **Joliette**; *Reine Adam*, **Laprairie**; *Nicole Béland*, *Véronique Landry*, *Marcelle Simard Dupuis*, **La Présentation**; *Virginie Blanchette*, **Laval**; *Réal Moisan* **Longueuil**; *François Gagnon*, *Karine Gagnon*, *Pauline Lysight*, *Caroline Pelletier*, *Pelgin* (*Ginette Pelletier*), *Rolande Philippe*, *Raymond Vigneault* **Massueville**; *Andrée Martin* **McMasterville**; *Jean-Pierre Caron*, *Johanne Senay*, **Montréal**; *Sophie Lareau*, *Claude Lépine*, *Jocelyne St-Arnaud*, **Mont-St-Hilaire**; *Carole Desjean*, *Nicole Laroche*, *Denis Masson*, *Yolande M. Morissette*, *Danou-Lynn* **Otterburn Park**; *Johanne Blaquière* **Québec**; *Lilianne Royer* **Repentigny**; *Catherine Carbonnel* **Richelieu**; *Danielle Thérooux* **Sherbrooke**; *Nancy Asselin* **Sorel-Tracy**; *Louise Gouin* **St-Alexis-de-Montcalm**; *Normand Turmel* **Stanstead**; *Gardner* (*Carmelle Gardner*) **St-Bruno-de-Montarville**; *JacAlain* (*Jacqueline Alain*), *Lorraine Arsenault*, *Carole Bouvier*, *Sylvie Drainville*, *Anne Gélinas*, *Jacques Landry*, *Karo* (*Caroline Layre*), *Picard* (*Jade Picard*), *Hughette Prince*, **St-Hubert**; *LouG* (*Louise Goulet*), *Nicole Joly*, *Lisette Loubert*, *Ginette Ouimet*, **St-Hyacinthe**; *Jeanne Laplante*, **St-Jean-sur-Richelieu**; *Monica Baron*, *Ellen Beauchamp*, *Ginette Benjamin B.* (*Ginette Benjamin Bonneau*), *Cécile Blais*, *Carole Charron-Gagnon*, *Carole Jack*, *Guylaine Ruel*, *Fern St-Hilaire*, *Pierrette Sylvain*, *Ginette Tétreault*, *Joce* (*Jocelyne Tremblay*), **St-Jérôme**; *François Guilbault*, **Ste-Julie**; *Marie-Claude Arel*, *Louise Bordeleau*, *Isabelle Bourguignon*, *Francine Leroux*, *Lise Masson*, *Lorraine Morin*, *Murielle Rheault* **St-Lambert**; *Sylvie Lamarre*, *Robert Langlais*, **St-Mathias-sur-Richelieu**; *Mariel Rocheleau*, **St-Philippe**; *Michèle Dubé* **St-Robert**; *Claudette Boulanger*, **Trois-Rivières**; *Linda Ole-Aubut*, **Varennnes**; *Hamel* (*Line Hamel*), *Paul Jouin*, *Majovie* (*Sylvie Major*) **Verchères**; *Ghislaine Pilotte*, **Victoriaville**; *Sylvia Audet*, *Marielle Désilets* et admirer plus de 750 œuvres uniques d'inspiration figurative ou contemporaine, dans ce nouveau lieu d'exposition situé dans le secteur commercial derrière les

Promenades Saint-Bruno, à proximité du Home Depot et de la boutique Hachem (matériel d'artiste).

Artiste invitée **Brigitte Lafleur**



L'AAPARS a le plaisir de recevoir Brigitte Lafleur comédienne, à titre d'artiste peintre invitée et porte-parole de l'événement. La comédienne (La Galère et l'Auberge du chien noir) y transportera son univers coloré et fantastique et sera sur place toute la fin de semaine pour y présenter ses œuvres les plus récentes.

Avec la participation de notre partenaire Les Portos Cabral, vous êtes invités à participer au vernissage « **Porto & Chocolat** » qui se déroulera le samedi 15 mars à 15 h, en présence de Brigitte Lafleur artiste invitée et le président d'honneur, Monsieur Guy Charron, Vice-président exécutif, exploitation commerce de détail, FPI Cominar. Un trio (Jeux d'archets) de l'Orchestre symphonique de Longueuil (OSDL) sera sur place, samedi de 12 h à 15 h, et un duo guitare classique et piano le dimanche de 10 h à 17h.

Prix à gagner pour les visiteurs en votant pour leur artiste préféré. Entrée gratuite.

Depuis 1981, L'AAPARS soutient ses membres, dans leur démarche artistique, soit plus de 450 artistes en collaboration avec de nombreux partenaires de la région.

Abonnez-vous sur notre site web de l'AAPARS et surveillez les informations qui paraîtront prochainement. Pour plus d'information incluant la liste des artistes peintres participants, consulter le site internet aapars.com et sur Facebook.

Source: Louise Godin

Directrice des communications AAPARS et Artiste-peintre

Godinlo@videotron.ca

450-655-5862

