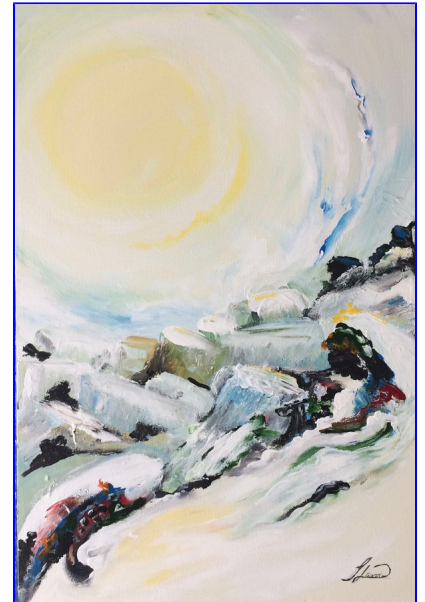


LISANNE LAVOIE Artiste peintre AIBAO



Lianne Lavoie , peintre québécoise est née à Price, municipalité de l'Est du Québec. Elle présente sur toile l'art abstrait. Ses palettes de couleurs sont puisées de la végétation marine et des minéraux sur les berges. Les couleurs qui se dévoilent par la fonte des glaces, la lumière qui transforme les couleurs et le contour des minéraux et des objets sont des éléments inspirants pour elle. C'est cette vision abstraite que l'artiste partage avec son pinceau. Par ses gestes spontanés et instinctifs, elle met en couleurs et en mouvements son imaginaire.



Elle chemine dans l'art depuis une trentaine d'années. Partagée entre le marché du travail et les obligations familiales, elle réserve toujours une place pour l'art. Sa profession d'éducatrice spécialisée lui a permis de présenter des ateliers créatifs auprès des personnes de tous âges. Depuis 2017 elle exerce son art à temps plein.

Autodidacte, elle peint librement sans barrière traditionnelle ou académique, ce qui lui donne un style unique. Ses Créations ne sont pas un moment précis mais un moment qui passe.

Les réalisations de Lianne Lavoie résultent de plusieurs années de recherche. L'utilisation de l'encre, la photo, l'aquarelle et l'acrylique lui ont permis de raffiner son style. Dès son jeune âge, le crayon à la main avec des gestes libres, des points et des lignes, elle crée des personnages et des formes abstraites. C'est d'ailleurs avec cette pratique dans les année 80 que la recherche débute. Encre noir sur carton blanc, les ombres et lumières se forment pour y faire apparaître des formes

à l'infini. Plus tard avec l'aquarelle les couleurs s'ajoutent. Ensuite par ses qualités, le médium acrylique s'impose pour mieux réaliser la créativité de l'artiste. Elle présente sur toile les empreintes du temps, les mouvements de l'eau et de l'air. Elle y suggère des émotions et des sentiments avec des gestes spontanés et instinctifs. Elle met également en couleurs ce qui transforme et qui change la perspective des choses. C'est cette vision abstraite qu'elle vous présente.

Solitaire dans l'exercice de son art, au début elle assiste très peu à des manifestations de groupe. Depuis quelques années par un exercice plus assidu, les rencontres se multiplient. Elle expose en permanence à La Galerie Urbania à Québec et fait partie du Catalogue de la Galerie. Une collaboration avec l'artiste multidisciplinaire, Jean Roland Beaulieu, entre autre créateur de mosaïques et de fractales, lui ouvre les portes vers le Musée des Beaux Arts du Québec.



D'une grande générosité, elle offre des Oeuvres dans le cadre d'activités de financement. La Maison de fin de vie, Marie Elizabeth, Rimouski, La Fondation de Centre Hospitalier de Rimouski, L'encan du Centre d'art de Kamouraska .

Voir les oeuvres de l'artiste : ([Cliquez ici](#))



