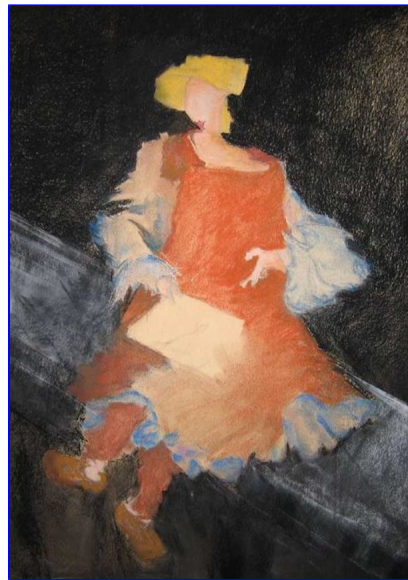


LYETTE ARCHAMBAULT Artiste peintre



«Depuis 2004, je me consacre au dessin et à la peinture. J'ai autant de plaisir à créer des miniatures (4 x 6 cm) que de plus grands formats (100 x 160 cm). Je privilégie principalement le pastel sec, l'acrylique et le bâton à l'huile sur papier ou sur toile.

Ma peinture se manifeste principalement à travers des personnages. Ma formation en art dramatique influence sûrement cette représentation d'êtres imaginaires, émouvants, graves ou naïfs. Ma recherche sur la connaissance de l'être humain m'



amène à développer dans mes tableaux ma perception sensorielle et ma perception visuelle d'un personnage. Je m'inspire de modèles vivants, de souvenirs d'enfance, de taches de couleurs ou tout simplement d'une trace sur la toile. Ils sont alors prétexte, me permettant non pas de reproduire des formes, mais de laisser émerger ce que je ressens à partir des vibrations que ma sensibilité capte. L'interprétation picturale que je réalise à ce moment-là libère un être inconnu, un être intérieur.



Dans chaque être humain, je veux découvrir cette dimension de nouveauté, cet inconnu à partir de celui qui existe. Un même modèle donne des résultats différents selon le moment où je le peins. C'est cette émergence de personnages pleins de sensibilité et d'émotion que j'explore. »

Voir les oeuvres de l'artiste : ([Cliquez ici](#))

