

Présentation PRIVILÈGE : Kathleen Jacques

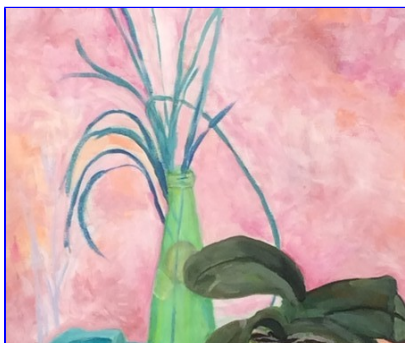


[Kathleen Jacques](#)

Biographie : «Née à Thetford Mines, Québec, en 1966, le goût des arts s'est manifesté à l'école secondaire lors des cours d'arts plastiques et par l'entremise d'un oncle qui m'a fait découvrir l'univers des peintres québécois. Par la suite, lors des visites muséales au Québec et en France, j'ai pu admirer le travail des peintres impressionnistes. Cet intérêt, voire cet engouement a fait émerger en moi le désir de créer. Cela m'a conduit à suivre des cours théoriques et techniques à l'Académie des



Arts et Beaux-Arts de Varennes, Qc avec M. Sam Aberg, peintre, historien de l'art et critique d'art ainsi que Mme Pierrette Zappa-Lacas, artiste peintre. Ma formation s'est échelonnée sur plusieurs années afin de concilier études et travail professionnel. Cela m'a permis d'acquérir une dextérité manuelle pour l'utilisation des différents médiums tel que le fusain, le pastel, l'acrylique et l'huile et parallèlement de développer un style personnel sur la facture du rendu pictural. Cela m'a permis également d'étudier la philosophie des différents mouvements tel que le réalisme, le réalisme abstrait, le fauvisme, le cubisme dans ses phases respectives, le collage cubiste et surréaliste mais plus particulièrement celui du mouvement impressionniste qui est à ce jour mon mouvement de prédilection. »



Démarche artistique : «À la recherche du temps présent. Nous vivons à une époque de la culture de la vitesse. Tout doit aller plus vite. Avec les technologies qui évoluent et des nouvelles qui émergent presque à tous les jours, ce temps ne semble pas vouloir ralentir. Il y a un paradoxe entre vouloir arrêter le temps et être conscient que le temps est immuable. Même si nous restons assis sans



bouger, il continuera à filer. Nous avons la possibilité de nous arrêter quelques instants pour profiter de l'immédiat. Le spectateur est invité à ce moment d'arrêt pour prendre conscience comment le temps peut être représenté sur une toile blanche.

J'utilise le genre paysage car la mouvance est dans la nature, soit par le vent qui fait bouger les feuilles, soit par le soleil qui modifie la couleur d'une fleur selon le moment de la journée, finalement par les saisons qui viennent changer l'aspect des végétaux.

Les tableaux s'inscrivent dans le mouvement impressionniste car la philosophie de ce mouvement est d'exprimer la fugacité, l'éphémère, le moment présent.

Les différents paramètres de ce mouvement me permettent de rendre sur le plan esthétique ma vision sur la façon d'intégrer le temps et le mouvement dans une œuvre. Ce temps en mouvance plus ou moins rapide selon la subjectivité ressentie est exprimé par une recherche picturale utilisant en premier lieu la fragmentation lumineuse et la distorsion chromatique-compositionnelle pour dématérialiser le sujet, briser sa rigidité. La chromatique perd peu à peu sa fonction descriptive du sujet pour évoluer vers son autonomie propre. Il y a une recherche qui ne cherche pas à équilibrer les formes qui composent les tableaux mais à trouver des solutions pour que l'œuvre soit dans un concept qui tende vers l'extrapicturalité plutôt que de la maintenir dans une intrapicturalité. J'utilise des toiles de différentes grandeurs ce qui permet d'explorer des façons différentes l'utilisation du champ visuel.

J'ai l'objectif à court terme de poursuivre dans cette voie et éventuellement de progresser vers une expérimentation de la chromatique dans des mouvements qui me permettront de la pousser vers une expression hégémonique qui fera en sorte qu'elle deviendra de plus en plus le sujet principal au détriment du sujet figuratif.»

Pour découvrir l'artiste ([cliquez ici](#))

