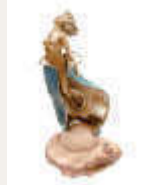




Guy Pierre

..... Artiste professionnel



Soleil levant



Rafale



Julia

Académicien

Galleries qui représentent l'artiste

- Galerie Berick
- Galerie d'art du Château Frontenac
- Galerie d'art Clarence Gagnon (siège social)
- Galerie David Leonard

Associations dont l'artiste est membre

- RAAV - Regroupement des artistes en arts visuels du Québec



Biographie

Guy Pierre

NATIF de Noranda, Guy Pierre vit à Laval depuis quelques années. À l'âge de 12 ans, il visite un atelier de sculpture sur bois à St-Jean-Port-Joli lors d'un voyage touristique et ignore que cette visite marquera le commencement d'une carrière prometteuse. Il y reviendra en 1978 en tant qu'étudiant à l'École de Sculpture, après avoir fréquenté l'École du Meuble et du Bois ouvré de Victoriaville. Il s'inscrit en 1984 au « Ottawa School of Art » où il approfondit ses études en anatomie, en modelage et en techniques du modelage et en techniques de moulage. Il poursuivra des études en moulage pour le bronze avec Donald Lsardi au « Alpen School of Art » en Ontario et prolongera ses études en France pour perfectionner l'étude anatomique, cette fois-ci sur argile, avec Martine Vaugel. En juin 1994, il remporte le premier prix pour sa sculpture « Vent Chaud » à la Compétition internationale de sculpture sur bois à Davenport, en Iowa, et un deuxième prix pour son œuvre « La Caresse ». Ses sculptures font partie de collections privées et publiques dans de nombreux pays dont le Japon, les États-Unis et le Canada; de la Colombie-Britannique à Terre-Neuve.

Démarche artistique

La sculpture : un état d'âme projeté en trois dimensions. Mon cheminement personnel, c'est aussi ma démarche artistique. M'intérioriser, puiser en moi l'inspiration profonde constitue la source de mon expression. Ma vision se veut un approfondissement de l'essentiel, une expérience vers le réel. Je prends le temps nécessaire à l'évolution de ma sculpture pour en traduire l'émotion par un geste spontané. Je réagis à la forme que m'offre une pièce de bois et compose à partir de cette pièce des mouvements et des expressions humaines. Depuis peu, je modèle l'argile en m'inspirant des formes de la nature et l'image que j'exprime est une réponse à mon état d'âme. Pour que l'énergie de la sculpture respire de tous côtés, je considère que toutes les lignes et formes doivent converger harmonieusement vers une même ligne directrice. Ma relation à la nature, à son immense et forte sérénité, m'oblige à trouver un équilibre esthétique dont les sources sont incontournables. Quand je sculpte, je pense à la séquence émotive la plus intense de l'image à représenter et je deviens cette sculpture afin de lui donner tout son sens. Si vous désirez voir réaliser la sculpture de vos rêves, je peux vous aider à la concrétiser. Guy Pierre